



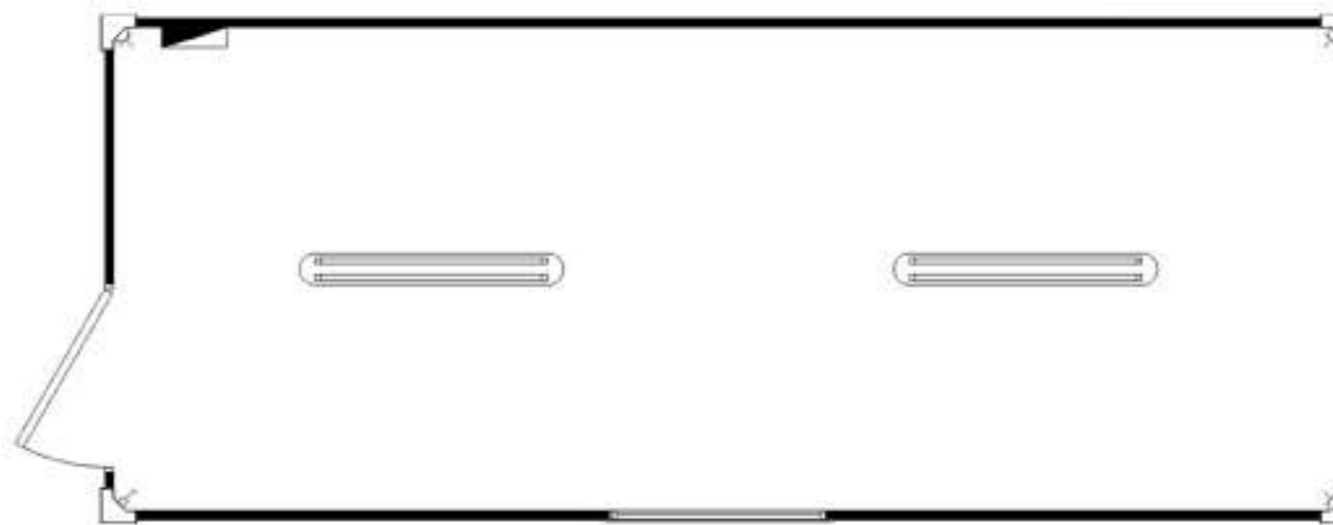
CONSTRUYENDO
ESPACIOS DE VALOR

www.bkmodular.com

MODULOS ESTÁNDAR

TIPOS

- **Tipo 1**
- Tipo 2
- Tipo 3
- Tipo 4
- Tipo 5
- Tipo 6
- Tipo 7
- Tipo 8
- Tipo 9
- Tipo 10
- Tipo 11



OFICINA SIMPLE (BK 6)

- Sistema empernado
- Autoportante
- Sismo-resistente
- Aislamiento termo-acústico
- Apilables y adosables
- Fácil transporte
- Instalación rápida
- Control de agua de lluvia

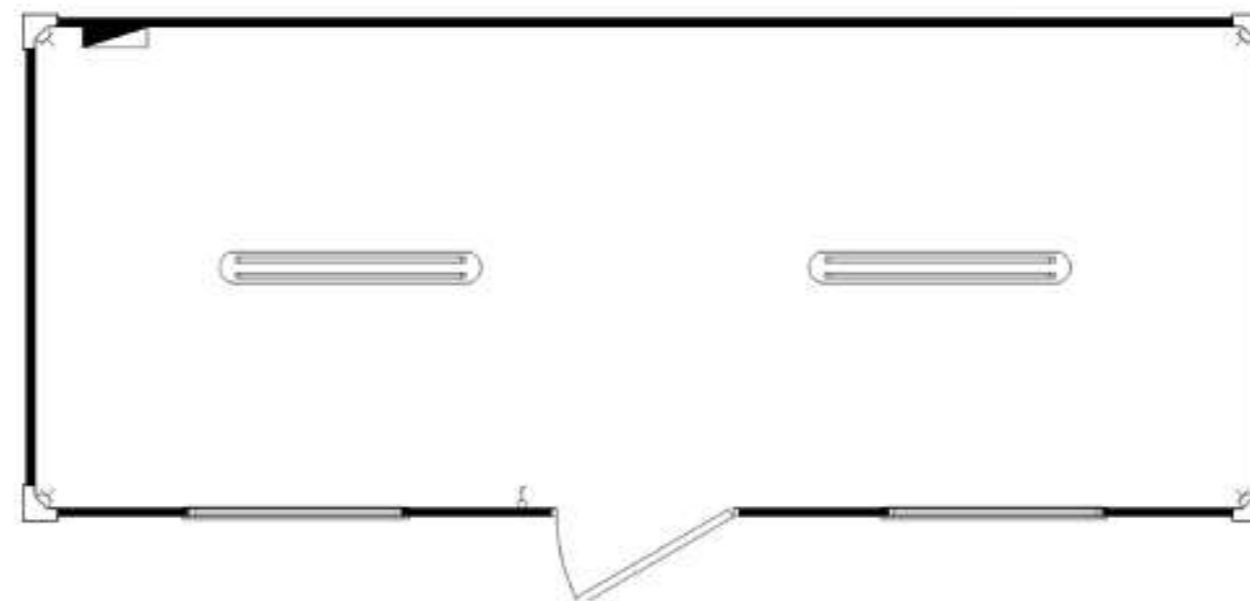
DATOS TÉCNICOS

Largo	6000 mm
Ancho	2440 mm
Alto interior	2300 mm
Alto exterior	2570 mm
Área total	14.64 mm
Peso total	1.595 mm

MODULOS ESTÁNDAR

TIPOS

- Tipo 1
- **Tipo 2**
- Tipo 3
- Tipo 4
- Tipo 5
- Tipo 6
- Tipo 7
- Tipo 8
- Tipo 9
- Tipo 10
- Tipo 11



OFICINA SIMPLE (BK6 II)

- Sistema empernado
- Autoportante
- Sismo-resistente
- Aislamiento termo-acústico
- Apilables y adosables
- Fácil transporte
- Instalación rápida
- Control de agua de lluvia

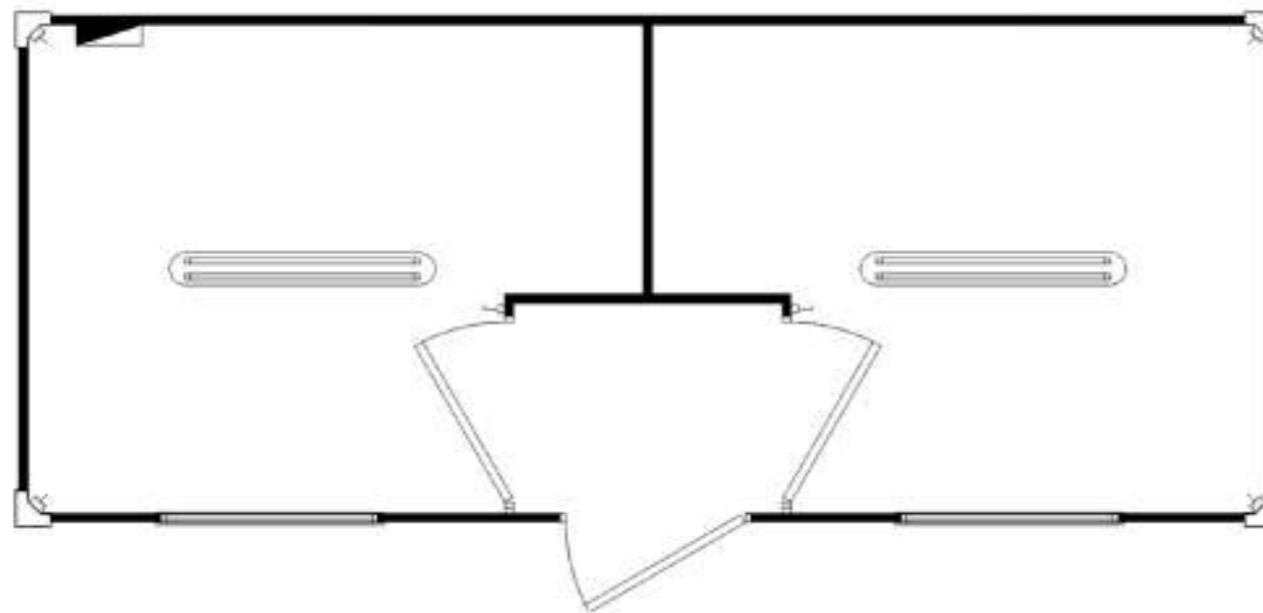
DATOS TÉCNICOS

Largo	6000 mm
Ancho	2440 mm
Alto interior	2300 mm
Alto exterior	2570 mm
Área total	14.64 m ²
Peso total	1.630 Tn

MODULOS ESTÁNDAR

TIPOS

- Tipo 1
- Tipo 2
- **Tipo 3**
- Tipo 4
- Tipo 5
- Tipo 6
- Tipo 7
- Tipo 8
- Tipo 9
- Tipo 10
- Tipo 11



OFICINA DOBLE (BK6-2D)

- Sistema empernado
- Autoportante
- Sismo-resistente
- Aislamiento termo-acústico
- Apilables y adosables
- Fácil transporte
- Instalación rápida
- Control de agua de lluvia

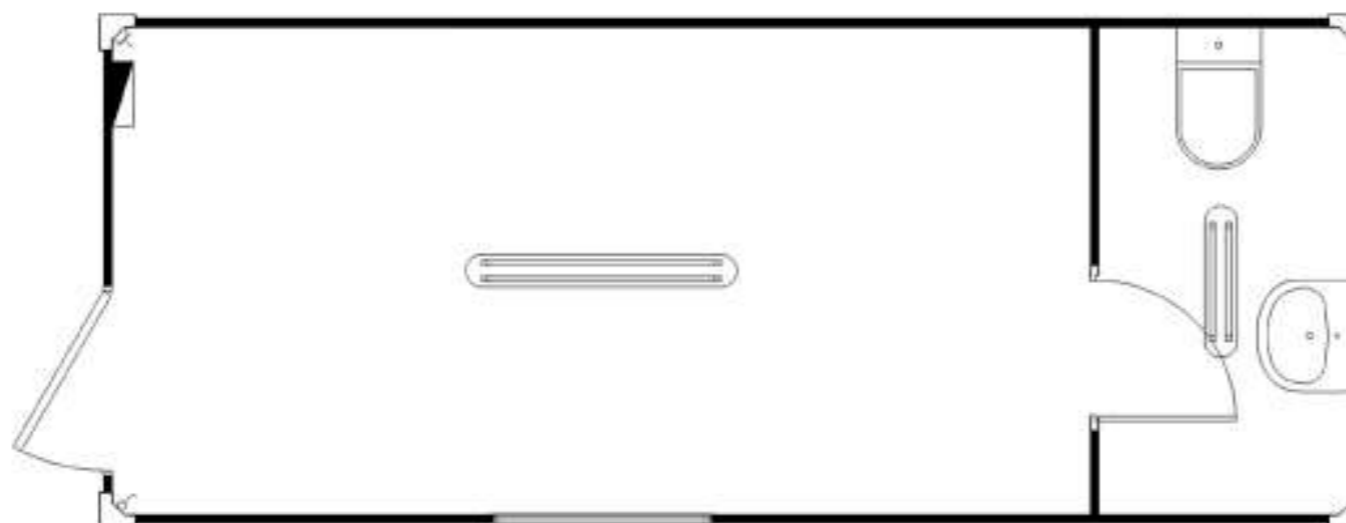
DATOS TÉCNICOS

Largo	6000 mm
Ancho	2440 mm
Alto interior	2300 mm
Alto exterior	2570 mm
Área total	14.64 m ²
Peso total	1.870 Tn

MODULOS ESTÁNDAR

TIPOS

- Tipo 1
- Tipo 2
- Tipo 3
- **Tipo 4**
- Tipo 5
- Tipo 6
- Tipo 7
- Tipo 8
- Tipo 9
- Tipo 10
- Tipo 11



OFICINA DOBLE (BK6A)

- Sistema empernado
- Autoportante
- Sismo-resistente
- Aislamiento termo-acústico
- Apilables y adosables
- Fácil transporte
- Instalación rápida
- Control de agua de lluvia

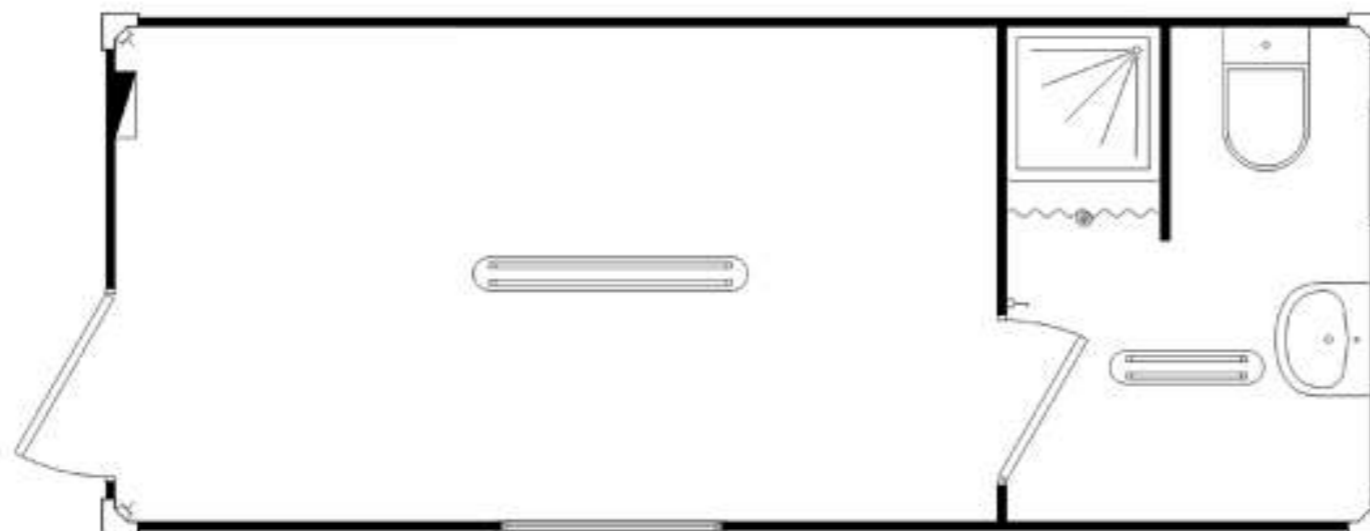
DATOS TÉCNICOS

Largo	6000 mm
Ancho	2440 mm
Alto interior	2300 mm
Alto exterior	2570 mm
Área total	14.64 m ²
Peso total	1.890 Tn

MODULOS ESTÁNDAR

TIPOS

- Tipo 1
- Tipo 2
- Tipo 3
- Tipo 4
- **Tipo 5**
- Tipo 6
- Tipo 7
- Tipo 8
- Tipo 9
- Tipo 10
- Tipo 11



OFICINA SIMPLE (BK6B)

- Sistema empernado
- Autoportante
- Sismo-resistente
- Aislamiento termo-acústico
- Apilables y adosables
- Fácil transporte
- Instalación rápida
- Control de agua de lluvia

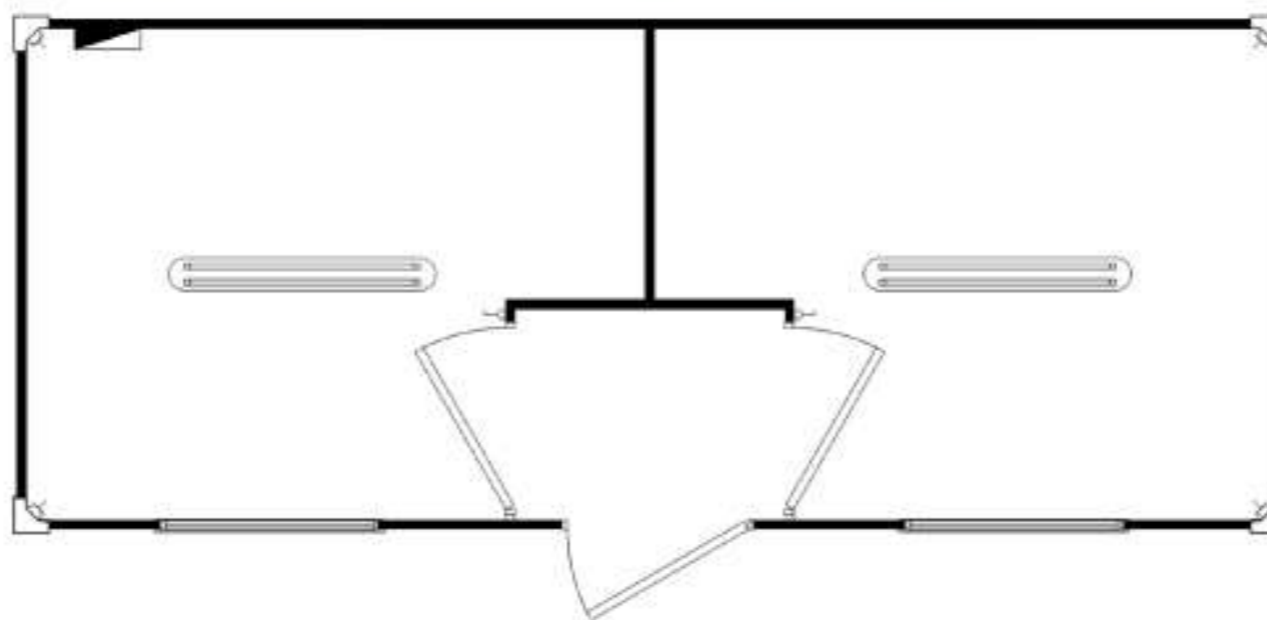
DATOS TÉCNICOS

Largo	6000 mm
Ancho	2440 mm
Alto interior	2300 mm
Alto exterior	2570 mm
Área total	14.64 mm
Peso total	1.975 mm

MODULOS ESTÁNDAR

TIPOS

- Tipo 1
- Tipo 2
- Tipo 3
- Tipo 4
- Tipo 5
- **Tipo 6**
- Tipo 7
- Tipo 8
- Tipo 9
- Tipo 10
- Tipo 11



OFICINA DOBLE (BK6-2D)

- Sistema empernado
- Autoportante
- Sismo-resistente
- Aislamiento termo-acústico
- Apilables y adosables
- Fácil transporte
- Instalación rápida
- Control de agua de lluvia

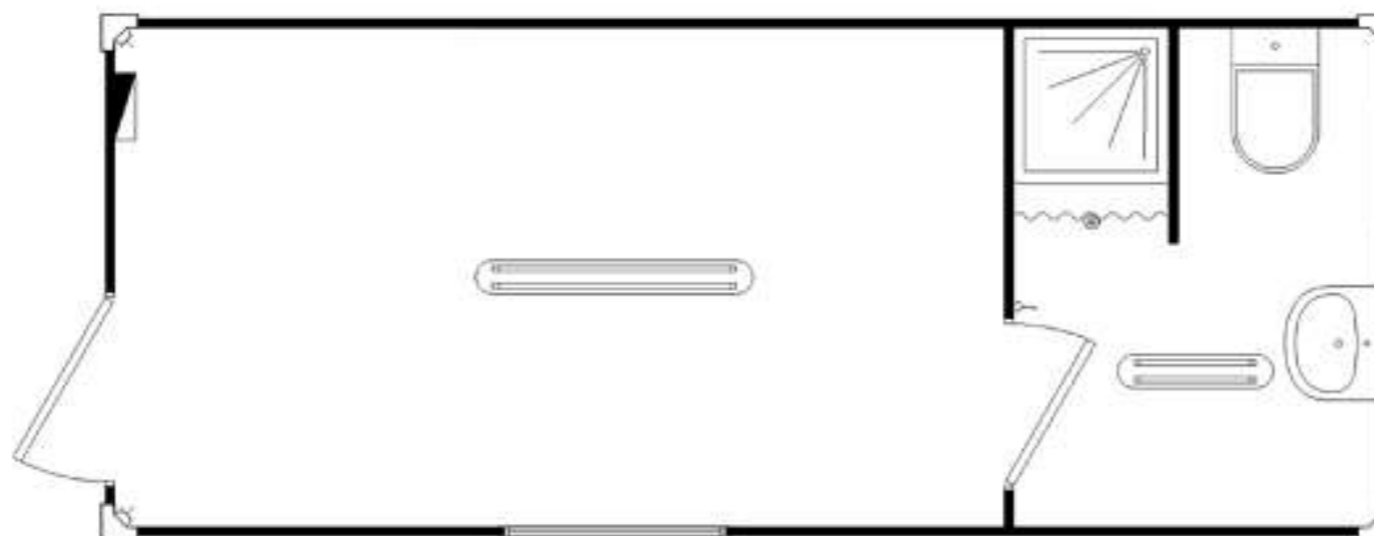
DATOS TÉCNICOS

Largo	6000 mm
Ancho	2440 mm
Alto interior	2300 mm
Alto exterior	2570 mm
Área total	14.64 m ²
Peso total	1.870 Tn

MODULOS ESTÁNDAR

TIPOS

- Tipo 1
- Tipo 2
- Tipo 3
- Tipo 4
- Tipo 5
- Tipo 6
- **Tipo 7**
- Tipo 8
- Tipo 9
- Tipo 10
- Tipo 11



OFICINA SIMPLE (BK6B)

- Sistema empernado
- Autoportante
- Sismo-resistente
- Aislamiento termo-acústico
- Apilables y adosables
- Fácil transporte
- Instalación rápida
- Control de agua de lluvia

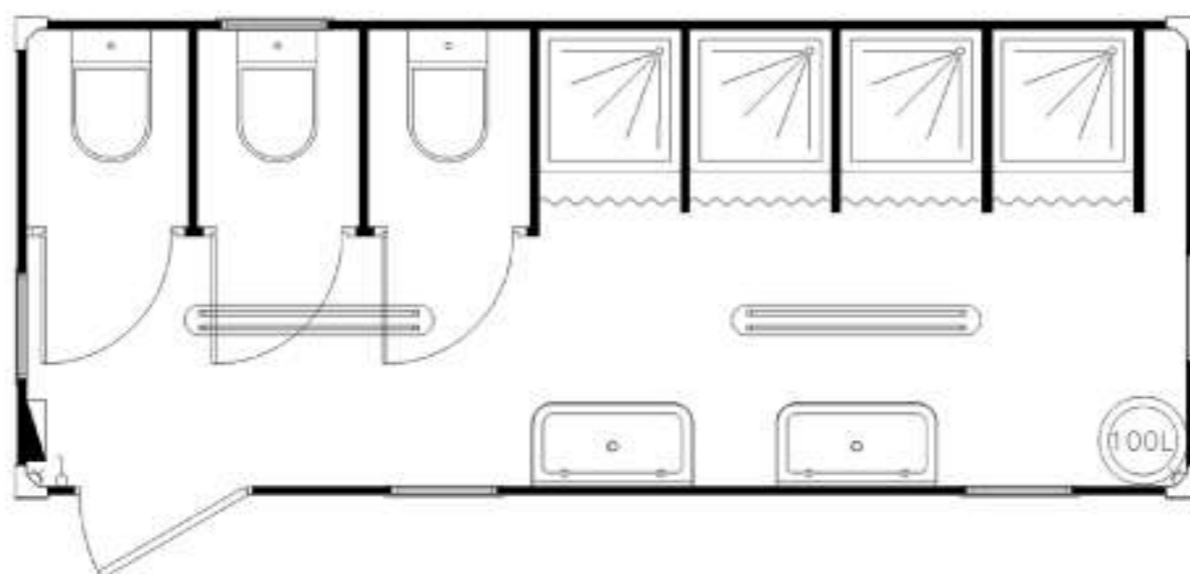
DATOS TÉCNICOS

Largo	6000 mm
Ancho	2440 mm
Alto interior	2300 mm
Alto exterior	2570 mm
Área total	14.64 mm
Peso total	1.975 mm

MODULOS ESTÁNDAR

TIPOS

- Tipo 1
- Tipo 2
- Tipo 3
- Tipo 4
- Tipo 5
- Tipo 6
- Tipo 7
- **Tipo 8**
- Tipo 9
- Tipo 10
- Tipo 11



SANITARIO (BK6S)

- Sistema empernado
- Autoportante
- Sismo-resistente
- Aislamiento termo-acústico
- Apilables y adosables
- Fácil transporte
- Instalación rápida
- Control de agua de lluvia

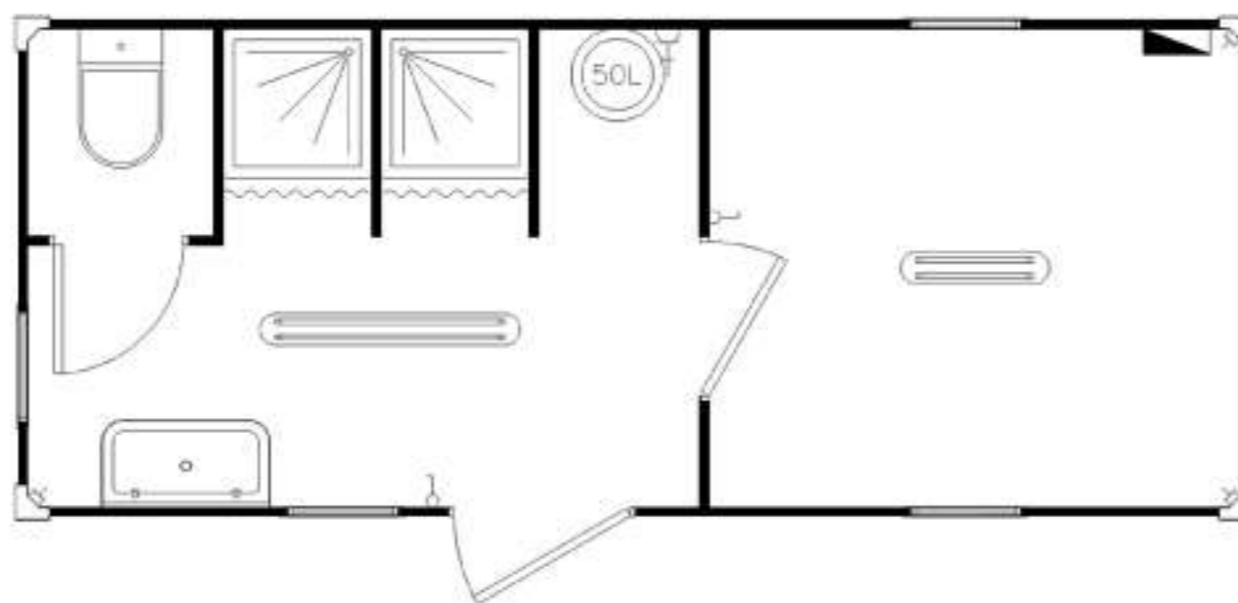
DATOS TÉCNICOS

Largo	6000 mm
Ancho	2440 mm
Alto interior	2300 mm
Alto exterior	2570 mm
Área total	14.64 m ²
Peso total	2.450 tn

MODULOS ESTÁNDAR

TIPOS

- Tipo 1
- Tipo 2
- Tipo 3
- Tipo 4
- Tipo 5
- Tipo 6
- Tipo 7
- Tipo 8
- **Tipo 9**
- Tipo 10
- Tipo 11



SANITARIO (BK6SV)

- Sistema empernado
- Autoportante
- Sismo-resistente
- Aislamiento termo-acústico
- Apilables y adosables
- Fácil transporte
- Instalación rápida
- Control de agua de lluvia

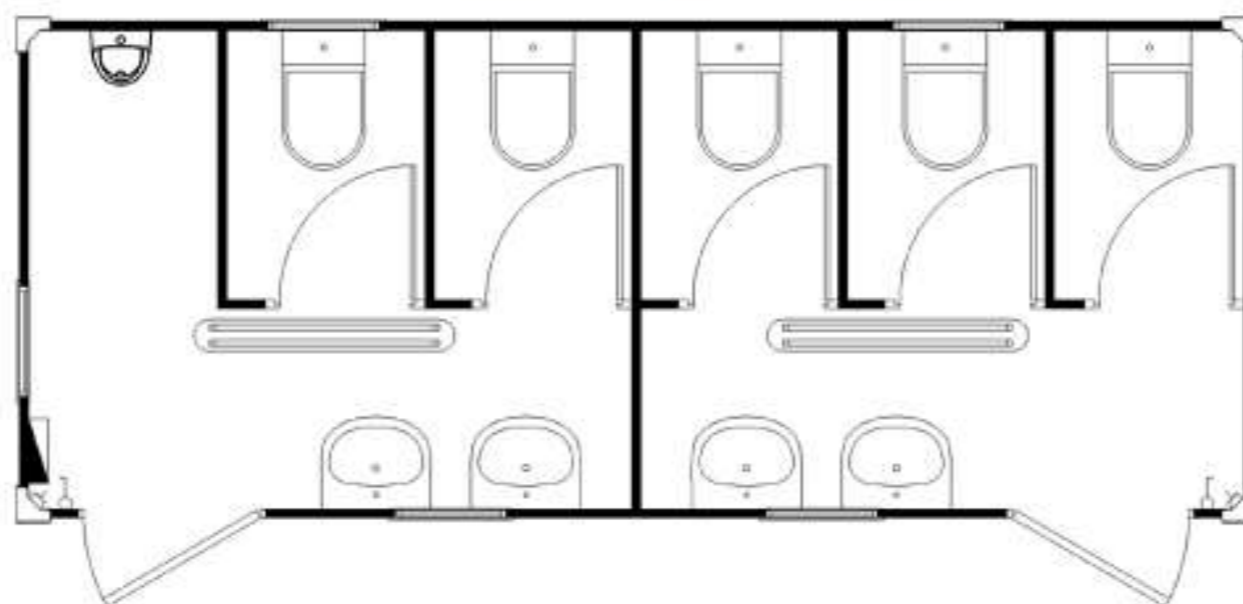
DATOS TÉCNICOS

Largo	6000 mm
Ancho	2440 mm
Alto interior	2300 mm
Alto exterior	2570 mm
Área total	14.64 m ²
Peso total	2.170 tn

MODULOS ESTÁNDAR

TIPOS

- Tipo 1
- Tipo 2
- Tipo 3
- Tipo 4
- Tipo 5
- Tipo 6
- Tipo 7
- Tipo 8
- Tipo 9
- **Tipo 10**
- Tipo 11



SANITARIO MIXTO

- Sistema empernado
- Autoportante
- Sismo-resistente
- Aislamiento termo-acústico
- Apilables y adosables
- Fácil transporte
- Instalación rápida
- Control de agua de lluvia

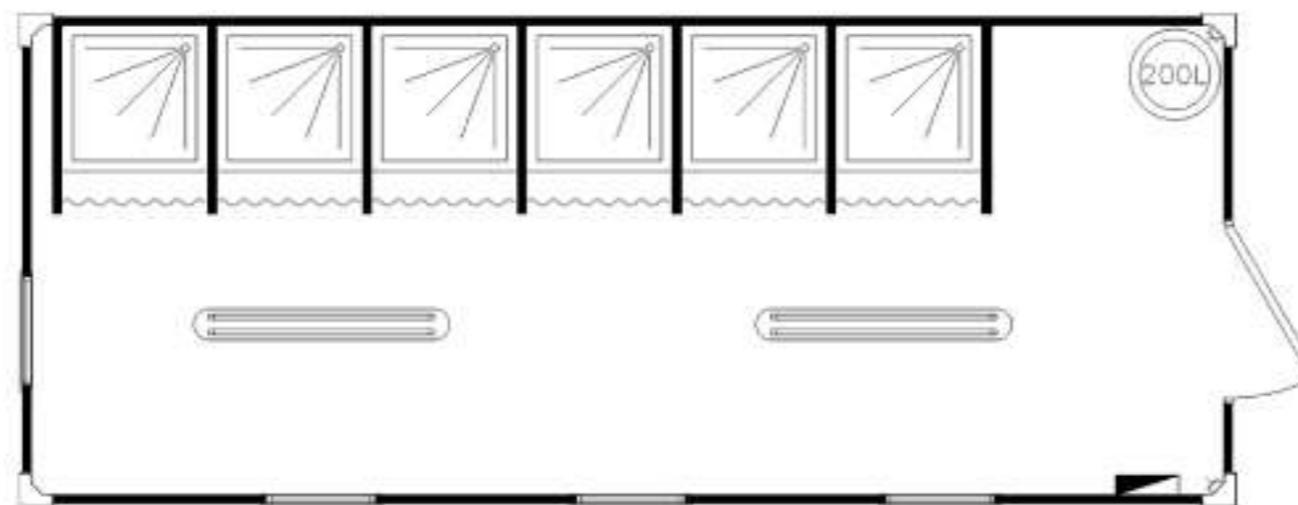
DATOS TÉCNICOS

Largo	6000 mm
Ancho	2440 mm
Alto interior	2300 mm
Alto exterior	2570 mm
Área total	14.64 m ²
Peso total	2.240 tn

MODULOS ESTÁNDAR

TIPOS

- Tipo 1
- Tipo 2
- Tipo 3
- Tipo 4
- Tipo 5
- Tipo 6
- Tipo 7
- Tipo 8
- Tipo 9
- Tipo 10
- **Tipo 11**



DUCHAS

- Sistema empernado
- Autoportante
- Sismo-resistente
- Aislamiento termo-acústico
- Apilables y adosables
- Fácil transporte
- Instalación rápida
- Control de agua de lluvia

DATOS TÉCNICOS

Largo	6000 mm
Ancho	2440 mm
Alto interior	2300 mm
Alto exterior	2570 mm
Área total	14.64 m ²
Peso total	2.240 tn



OFICINA:

Calle Enrique Palacios 335,
Int. 603 - Miraflores
Lima 09 - Perú

PLANTA:

Calle Arquímedes 119,
La Campiña - Chorrillos
Lima 09 - Perú



M: info@bkmodular.com

T: (01) 249 6876

www.bkmodular.com

